

## D2000 DNA Ladder

### 产品简介:

本产品是由 6 条带状双链 DNA 条带组成, 适用于琼脂糖凝胶电泳中 DNA 条带的分析。本产品为即用型产品, 已含有 1×loading buffer, 直接取 5 $\mu$ l 电泳, 使用方便, 电泳图像清晰。条带分为 100, 250, 500, 750, 1000, 2000bp, 其中 750bp 为 20ng/ $\mu$ l, 其余条带 10ng/ $\mu$ l。

### 组成:

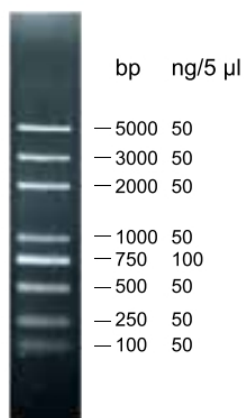
产品名称	MD003S-250 $\mu$ l	MD003M-500 $\mu$ l	MD003L-500 $\mu$ l×5	Storage
D2000 DNA Ladder	250 $\mu$ l	500 $\mu$ l	500 $\mu$ l×5	4 $^{\circ}$ C
说明书	一份			

### 有效期:

4 $^{\circ}$ C有效期 6 个月, -20 $^{\circ}$ C有效期 1 年

### 使用方法(仅供参考):

1. 取 5 $\mu$ l 本产品加入到琼脂糖凝胶的加样孔中(每 1mm 加样孔宽度加 1 $\mu$ l, 如果加样孔较宽, 可适当增加上样量) 进行电泳;
2. 建议凝胶浓度为 1-2%琼脂糖凝胶, 电泳电压 4-10v/cm, 电泳时间 30-40 分钟;
3. 核酸染色, 在紫外灯下观察电泳条带。



5 $\mu$ l 上样, 2.0%琼脂糖凝胶电泳示意图

### 注意事项:

及时更换电泳缓冲液并使用新配制的琼脂糖凝胶, 以免影响电泳结果。

最终解释权所有 © 伊势久(江苏连云港)生物科技有限责任公司, 保留一切权利



伊势久(江苏连云港)生物科技有限责任公司

江苏省连云港市海州区花果山大道 17 号



服务热线: 0518-81263339

官网: <http://www.bio149.com>